



MKC型 挿入 オイル シグナル

- この製品は、透明管内のボールの動きで流体の流れを確認する検流器です。
- この製品は、ボールを使用しておりますので、逆止弁としての機能も兼ね備えております。
- この製品は、金属製の保護カバーで保護されておりますので、外部からの衝撃等による破損の恐れが殆どありません。
- この製品は、内部にスプリングを使用しておりますので、取り付ける際の姿勢は、上向き下向き及び横向き等自由に行うことができます。
- 入口・出口に設けた継手は、管用テーパねじを用いて締結するねじ込型 [Rc (めねじ) ; R (おねじ)] 又はチャックスリーブを用いて締結するくい込型 (銅管用) の組み合わせの中から、ご注文時に自由に選んで戴くことができます。
御用命の際には、ご使用流量にて確実にボールが動作するようばねの選定を行いますので、必ず流体の種類・流量・油の粘度をお知らせください。

MKC型

型式	最大流量 寸法	寸 法 (mm)						最大流量 (Q / min)※	
		A	B	C	D	E	F	油	水
ねじ込型	MKC20-1T	Rc 1/8	20	80	30	22	7	5	10
	MKC20-2T	Rc 1/4	20	80	30	22	7	5	10
	MKC20-3T	Rc 3/8	20	86	30	22	7	5	10
	MKC30-2T	Rc 1/4	30	104	43	32	9.5	10	20
	MKC30-3T	Rc 3/8	30	104	43	32	9.5	10	20
	MKC30-4T	Rc 1/2	30	110	43	32	9.5	10	20
	MKC35-4T	Rc 1/2	35	124	43	44	13.5	25	50
	MKC35-6T	Rc 3/4	35	124	43	44	13.5	25	50
くい込型	MKC45-6T	Rc 3/4	45	142	62	50	18	50	100
	MKC45-8T	Rc 1	45	142	62	50	18	50	100
	MKC20-4	φ 4	20	98	30	22	3	1.5	3
	MKC20-6	φ 6	20	100	30	22	5	4	8
	MKC20-8	φ 8	20	102	30	22	7	5	10
	MKC20-10	φ 10	20	107	43	32	8	5	10
	MKC30-10	φ 10	30	126	43	32	9.5	10	20
	MKC30-12	φ 12	30	126	43	32	9.5	10	20
MKC30-14	φ 14	30	135	43	32	9.5	10	20	

番号	名 称	材 質
1	枠	BC又はAL
2	透 明 管	アクリル
3	継 手	C 3 6 0 4
4	ば ね	SUS304
5	オ リ ン グ	ニトリルゴム
6	ナイロンボール	ナイロン66

(注)

1. ボールの位置で大体の流量を確認したい時はMKCT型をお使い下さい。

2. 特殊仕様

耐熱品 : 最高120℃

特殊材質 : SUS等についてはご相談ください。

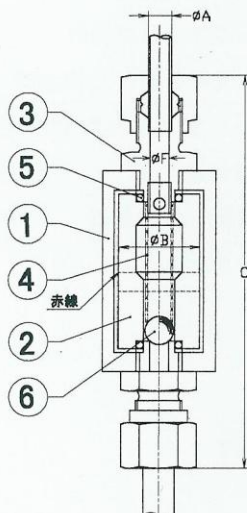
● 標準耐熱 : 80℃

● 標準耐圧 : 1MPa

※流体がエア-の場合、最大流量は、水の約30倍になります。

くい込型

(銅管用)



ねじ込型

