

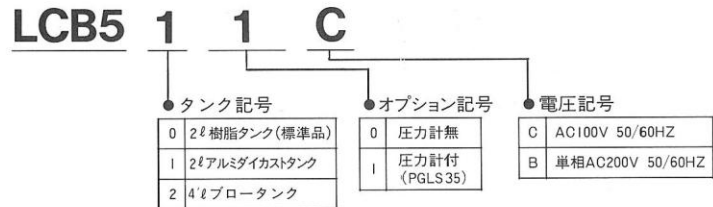
ルブリーユニット LCB5形

- 容積式自動ポンプユニット
- LCB4形ユニットにICタイマー(圧カスイッチ、フロートスイッチがセット)が常備されたユニット
- MLB01W2と、2ℓ樹脂タンク、2ℓアルミダイカストタンク、4ℓブロータンクの組合せ

ルブリーユニットLCB5形は、制御装置を搭載したコンパクトな容積式システム用集中潤滑自動ポンプユニットです。ポンプはMLB01W2を使用しオイルタンクは2ℓ樹脂タンク、2ℓアルミタンク、4ℓブロータンクが用意されています。すべての機種に圧カスイッチ、フロートスイッチ、ワンタッチの潤滑スイッチが装備されており、低価格、高品質の最新型ポンプユニットです。



● 形式記号説明



● ユニット構成表 (全機種ICタイマー、フロートスイッチ、圧カスイッチ付き)

形 式	ポンプMLB01W2	2ℓ樹脂タンク	2ℓアルミタンク	4ℓ樹脂タンク	圧 力 計
LCB501C(B)	○	○			○
LCB500C(B)	○	○			
LCB511C(B)	○		○		○
LCB510C(B)	○		○		
LCB521C(B)	○			○	○
LCB520C(B)	○			○	

■ 仕 様

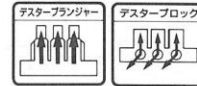
ポンプ形式 MLB01W2	吐出量	0.1/0.12ℓ/min 50/60Hz			
	吐出圧力	1.2MPa {12kgf/cm ² }			
	消費電流 (タイマーの消費電流を含む)	100V		200V	
		50Hz	60Hz	50Hz	60Hz
		1.6A	1.3A	0.9A	0.7A
ICタイマー	ポンプ運転時間	圧力上昇(圧カスイッチON)後15秒			
	休止時間	2、4、6、8、10、15、20、25、30、40、50、60、90、120、150、180分			
	異常検知	圧力上昇 圧力下降異常 油面低下			
	異常信号リレー定格	AC250V 3A DC30V 3A(抵抗負荷)			
タンク	LCB50	2ℓ樹脂タンク	全容量2ℓ	有効容量1.3ℓ	
	LCB51	2ℓアルミタンク	全容量2ℓ	有効容量1.3ℓ	
	LCB52	4ℓブロータンク	全容量4ℓ	有効容量2.9ℓ	
使用粘度範囲	50~800mm ² /s				

★潤滑ボタンはポンプを任意に作動させる時に押して下さい。
押している間ポンプは作動します。

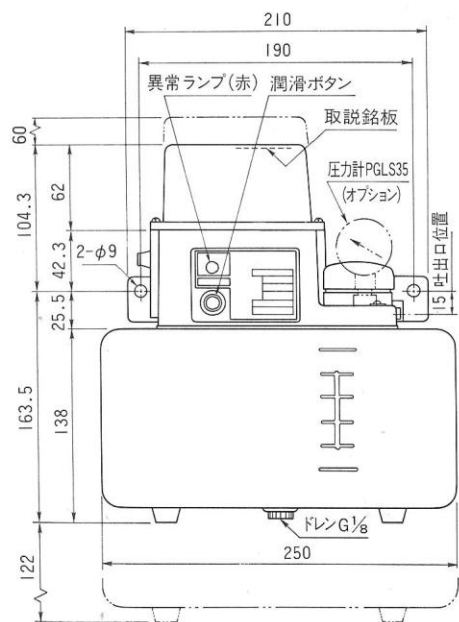
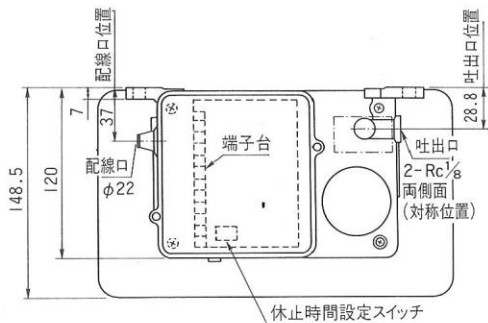
ポンプ種類・給油方式



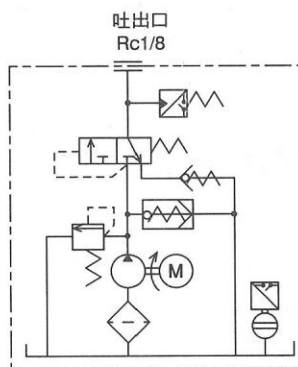
使用分配器



2

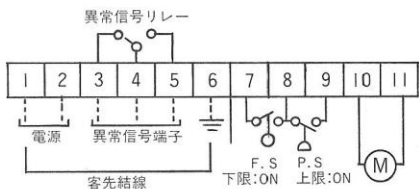


モデル形式	LCB52	
ポンプ MLB01W2	吐出量	0.1 ℓ/min
	吐出圧力	1.2MPa
タンク	全容量	4 ℓ
	有効容量	2.9 ℓ
制御装置	ICタイプ	
製品質量	3.8kg	



回路図

■端子台結線図



— 実線は内部結線を示す
破線はユーザー結線を示す

端子①②には機械制御回路ヒューズの後ろの電源 (AC100V又は200V)へ接続して下さい。

端子③④⑤は異常信号端子です。(定格 AC250V 3A DC30V 3A抵抗負荷)

③④は異常時導通、正常時非導通(無通電時導通)となります。

④⑤は異常時非導通、正常時導通(無通電時非導通)となります。

■休止時間設定方法

休止時間設定スイッチを下表より必要スイッチをONして下さい。



使用時間(分)	2	4	6	8	10	15	20	25	30	40	50	60	90	120	150	180
スイッチ ナンバー			1	2	2		1	2	2		1	2		1	2	2
						3	3	3	3				3	3	3	3
										4	4	4	4	4	4	4

■タイムチャート

