



## Reciprocating Blades

往復式鋸片



[www.hansaloy.com](http://www.hansaloy.com)

## Reciprocating Blades



1/2" / 12.7mm pitch (齒距)



1/4" / 6.4mm pitch (齒距)

## Typical Blade Ends for Mounting



Slot (溝槽型)



Hole (圓孔型)



Rivet (鉚釘型)



Pin (銷子型)

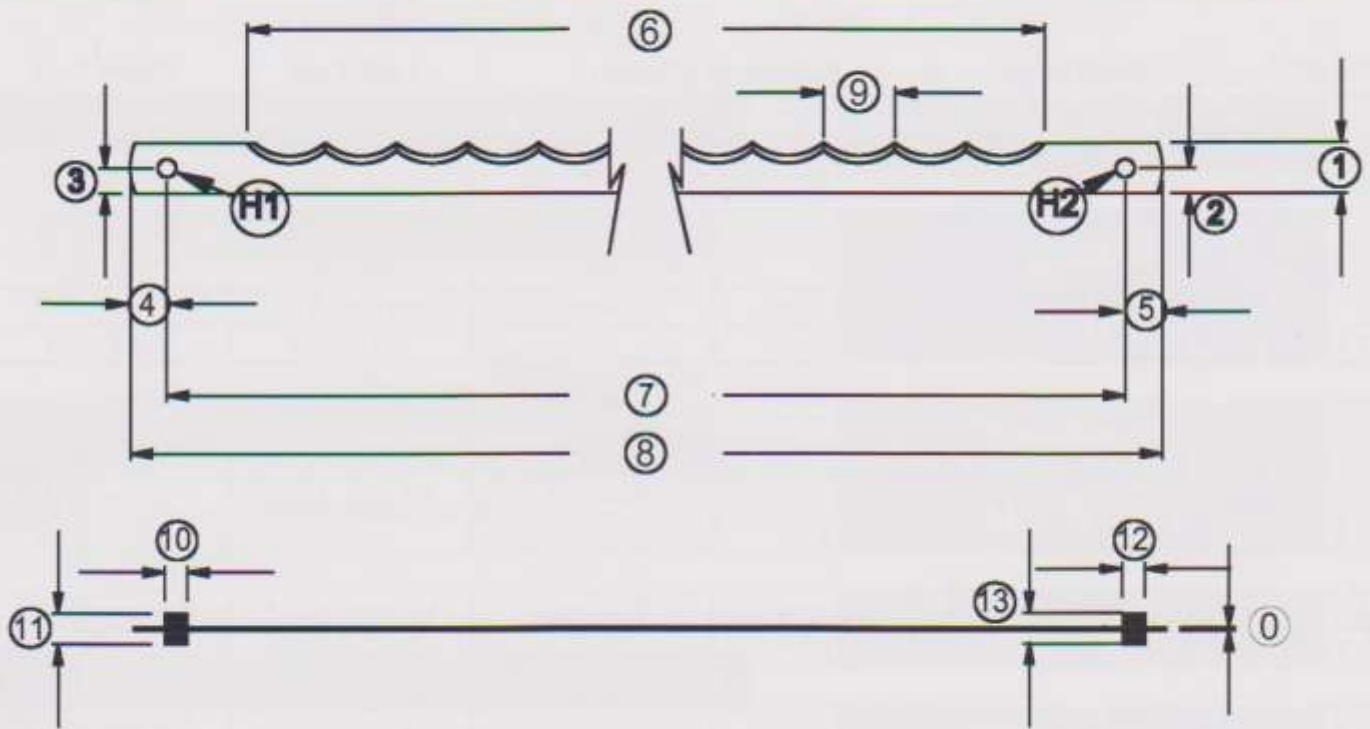


Threaded Fitting (螺牙型)

Available: Teflon® Coating and Stainless Steel  
(另有鐵氟龍處理及不銹鋼材質)



# " 往復式鋸片 " 規格表



Slicer Make and Model \_\_\_\_\_

| 項目 | 說明           | 尺寸(mm) | 公差 |
|----|--------------|--------|----|
| 0  | 鋸片厚度         |        |    |
| 1  | 鋸片寬度         |        |    |
| 2  | 鋸片背部到H2的中心距離 |        |    |
| 3  | 鋸片背部到H1的中心距離 |        |    |
| 4  | 鋸片邊緣到H1的中心距離 |        |    |
| 5  | 鋸片邊緣到H2的中心距離 |        |    |
| 6  | 鋸齒部的長度       |        |    |
| 7  | H1中心到H2的中心距離 |        |    |
| 8  | 鋸片全長         |        |    |
| 9  | 鋸齒節距(齒與齒之距離) |        |    |
| 10 | H1的外徑(鉚釘或銷子) |        |    |
| 11 | H1的長度(鉚釘或銷子) |        |    |
| 12 | H2的外徑(鉚釘或銷子) |        |    |
| 13 | H2的長度(鉚釘或銷子) |        |    |
| H1 | 孔1的直徑        |        |    |
| H2 | 孔2的直徑        |        |    |
|    |              |        |    |
|    |              |        |    |

## Customer Service

Phone: 563-386-1131 • 800-553-4992

Fax: 563-386-7707

820 West 35th Street, Davenport, IA 52806 USA

sales@hansaloy.com

